



2,5 bar  
Druckwas-  
serdicht!

MFPA  
geprüft!  
in Anlehnung an  
FHRK GE101

# XORELLA-FRANK SP-Dichtung

Ringspalt einfach und schnell abdichten

Die **SchlagPressDichtung** für alle gängigen Rohre

# Einbauanleitung

## 1 Einsetzen der Ringspaldichtung in die Bohrleitung, Futterrohr oder Aussparung.

Führen Sie die XORELLA-FRANK SP-Dichtung in die Aussparungsöffnung ein und achten Sie darauf, dass die schwarzen Anschlagstege bündig am Rand der Bohrleitung/Futterrohr/Aussparung anliegen.

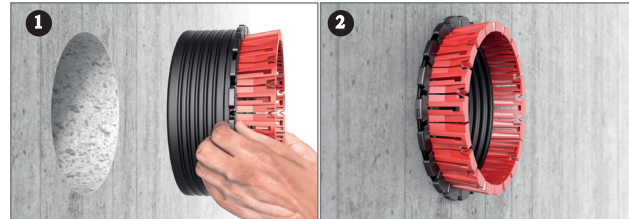
Falls erforderlich Gleitfett nur in Bohrleitung verwenden.

**Achtung!** Die roten Verpresselemente dürfen beim Einbringen in die Bohrleitung (noch) nicht nach vorn bewegt werden! Diese müssen sich in Montagestellung befinden. Die Oberfläche auf der Innenseite Aussparungsöffnung muss frei von Unebenheiten, Lunkern etc. sein und dichtfähig sein.

Montagestellung



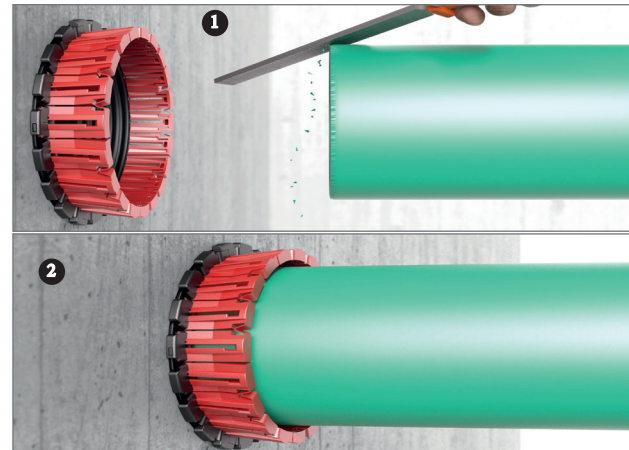
Presstellung



## 2 Durchführung Medienrohr/Kabel.

Führen Sie nun das angefasste Medienrohr oder Kabel, lastfrei durch die XORELLA-FRANK SP-Dichtung hindurch.

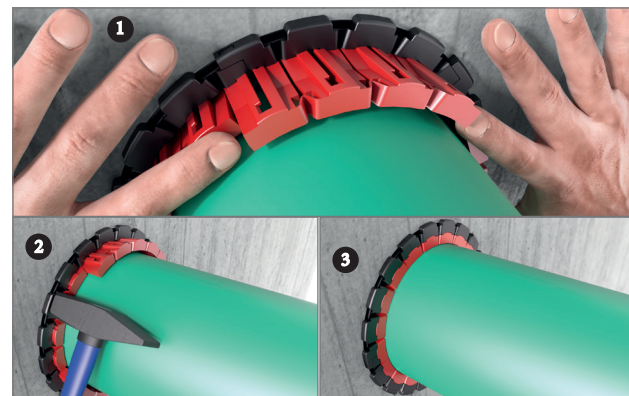
Generell auf Gleitfett zwischen Medienrohr und Gummi verzichten!  
Ausnahme: Betonrohre oder Rohre mit poröser/rauhem Oberfläche



## 3 Verpressvorgang

Bewegen Sie zunächst die roten Verpress-Elemente, umlaufend möglichst gleichmäßig, mit Daumen und Zeigefinger nach vorn. Im Anschluss daran werden die roten Verpress-Elemente mit einem geeigneten Hammer soweit vorgetrieben bis diese bündig zu den schwarzen Anschlagstegen sind.

Das Medienrohr/Kabel darf während und nach dem verpressen, nicht axial verschoben werden! Falls doch erforderlich, rote Verpresselemente mittels „SPD-Löser“ zurückziehen und neu einsetzen!



## SG Stopfgummis

Beim Einsatz von Stopfgummis-Aussen (SGA), müssen diese zuerst in die Bohrleitung/Futterrohr/Aussparung eingebracht werden. Stopfgummis-Innen (SGI) werden werkseitig verbaut.

