



2,5 bar
Druckwas-
serdicht!

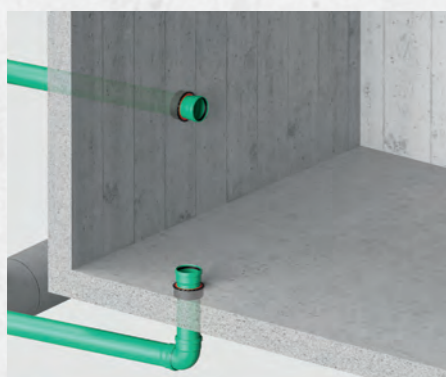
MFPA
geprüft!
in Anlehnung an
FHRK GE101

XORELLA-FRANK SchlagPress-Dichtung

Ringspalt einfach und schnell abdichten

Gerade Flächen

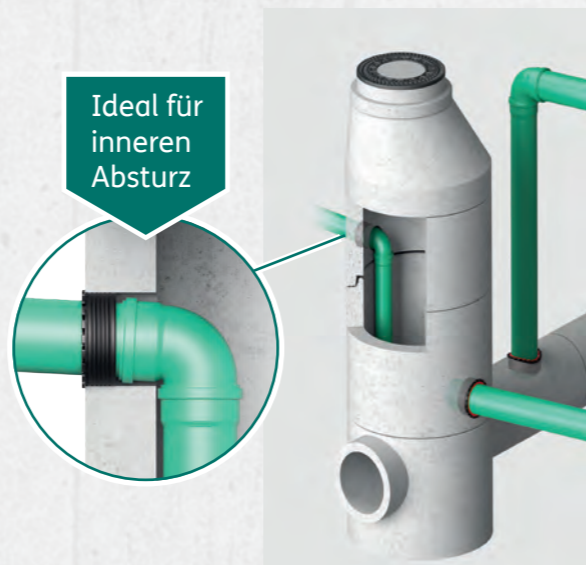
- Decken
- Wände
- Böden etc.



oder

Gewölbte Flächen

- Schächte
- Rohre ab DN 1000



XORELLA-FRANK SchlagPress-Dichtung Ringspalt-Dichtung für alle Rohre

Unsere neue SchlagPress-Dichtung verfügt über ein neuartiges Ringspalt-Verpress-System und ermöglicht dadurch eine schnelle, perfekte und äußerst baustellengerechte Rohrdurchführung an bestehenden Bauwerken.

Es lassen sich nahezu alle Medienrohre – wie z.B. Abwasser-, Kabelschutz-, Wasser- oder Gasrohre sicher durch Keller-, Hallen- oder durch entsprechende Schachtbauwerke bzw. SB-Rohre hindurchführen oder anschließen und gegen drückendes Wasser dauerhaft abdichten.



SML-Rohr



KG-Rohr



PVC-Rohr



Kabelschutz-
Rohr



Steinzeug-Rohr

Einbauanleitung

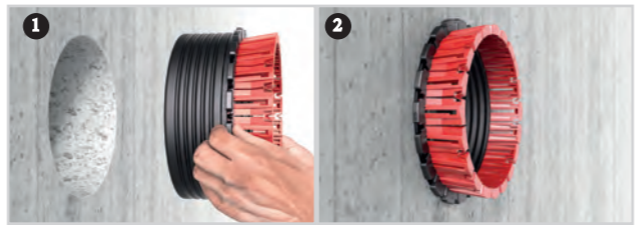
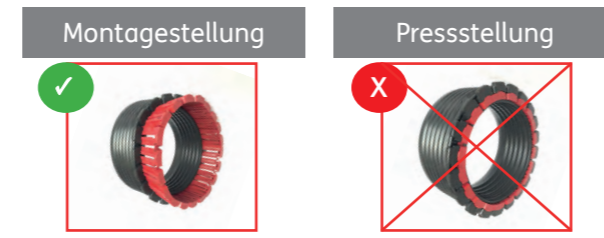
Maßtabelle

1 Einsetzen der Ringspaldichtung in die Bohrleitung, Futterrohr oder Aussparung.

Führen Sie die SP-Dichtung in die Aussparungsöffnung ein und achten Sie darauf, dass die schwarzen Anschlagstege bündig am Rand der Bohrleitung/Futterrohr/Aussparung anliegen.

Falls erforderlich Gleitfett nur in Bohrleitung verwenden.

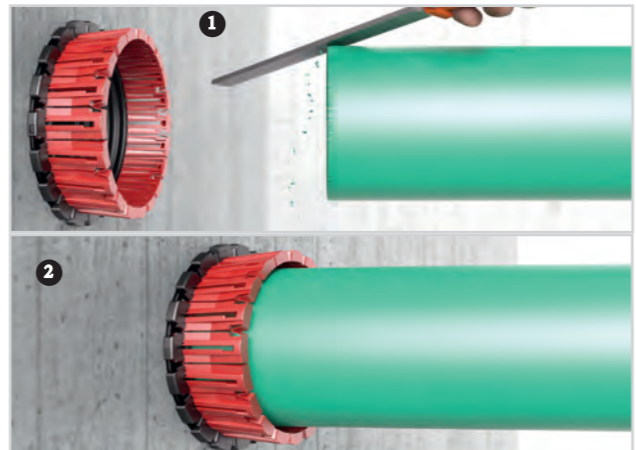
Achtung! Die roten Verpresselemente dürfen beim Einbringen in die Bohrleitung (noch) nicht nach vorn bewegt werden! Diese müssen sich in Montagestellung befinden. Die Oberfläche auf der Innenseite Aussparungsöffnung muss frei von Unebenheiten, Lunkern etc. sein und dichtfähig sein.



2 Durchführung Medienrohr/Kabel.

Führen Sie nun das angefaste Medienrohr oder Kabel, lastfrei durch die SP-Dichtung hindurch.

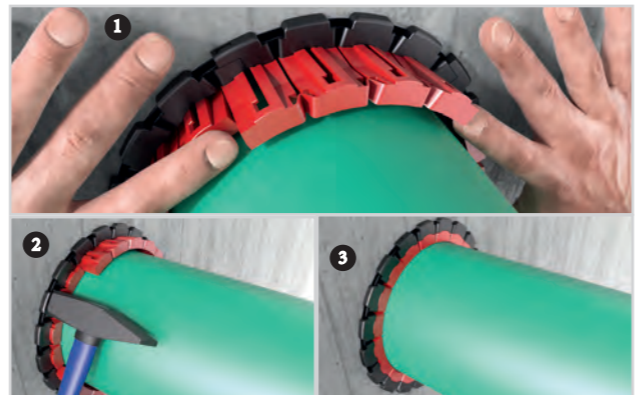
Generell auf Gleitfett zwischen Medienrohr und Gummi verzichten! Ausnahme: Betonrohre oder Rohre mit poröser/rauh Oberfläche



3 Verpressvorgang

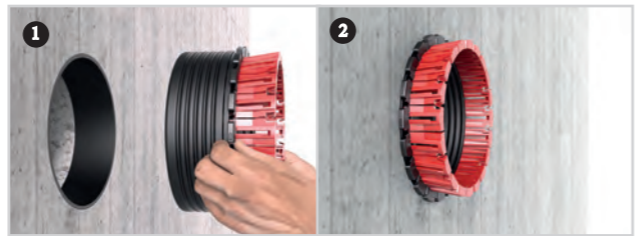
Bewegen Sie zunächst die roten Verpress-Elemente, umlaufend möglichst gleichmäßig, mit Daumen und Zeigefinger nach vorn. Im Anschluss daran werden die roten Verpress-Elemente mit einem geeigneten Hammer soweit vorgetrieben bis diese bündig zu den schwarzen Anschlagstegen sind.

Das Medienrohr/Kabel darf während und nach dem verpressen, nicht axial verschoben werden! Falls doch erforderlich, rote Verpresselemente mittels „SPD-Löser“ zurückziehen und neu einsetzen!



SG Stopfgummis

Beim Einsatz von Stopfgummis-Aussen (SGA), müssen diese zuerst in die Bohrleitung/Futterrohr/Aussparung eingebracht werden. Stopfgummis-Innen (SGI) werden werkseitig verbaut.



| DN | Typ-Bezeichnung | AD Rohre ca. | Ø ID* Innen Kernbohrung > oder < Durchführung | Einbautiefe ca. | Verpackung Karton |
|---|-----------------|---------------|---|-----------------|-------------------|
| | Artikel-Nr. | mm | mm | mm | Stück |
| 32 | SPD 32 | 32 | 80 | 60 | 20 |
| 40 | SPD 40 | 40 | 80 | 60 | 20 |
| 50 | SPD 50 | 50 | 100 | 60 | 20 |
| 63 | SPD 63 | 63 | 100 | 60 | 20 |
| 75 | SPD 75 | 75 | 130 | 60 | 20 |
| 90 | SPD 90 | 90 | 130 | 60 | 20 |
| 100 | SPD 100 | 110 | 150 | 60 | 20 |
| 125 | SPD 125 A | 125 | 165 | 60 | 20 |
| | SPD 125 B | 135 | 200 | 60 | 16 |
| 150 | SPD 150 A | 160 | 200 | 60 | 16 |
| | SPD 150 B | 170 | 210 | 60 | 16 |
| 180 | SPD 180 | 180 | 240 | 60 | 15 |
| 200 | SPD 200 A | 200 | 240 | 60 | 15 |
| | SPD 200 B | 200 | 250 | | |
| | SPD 200 C | 210 | 270 | | |
| | SPD 200 D | 220 | 270 | | |
| 250 | SPD 250 | 250 | 300 | 60 | 8 |
| 300 | SPD 300 | 315 | 365 | 60 | 6 |
| 400 | SPD 400 | 400 | 450 | 60 | 4 |
| 500 | SPD 500 | 500 | 550 | 60 | 2 |
| | | Tol. +2/-2 mm | * Tol. +2/-1 mm | | |
| > Toleranzen verstehen sich und/oder! < | | | | | |

Zubehör



Stopfgummis kommen nur dann zum Einsatz:

- wenn die Toleranzen größer sind wie angegeben
- wenn die Kernbohrung größer ist wie angegeben
- bei Anpassung in Schacht- oder Rohrmuffen



| Stopfgummi für Rohre AD | Gummi-Dicke „S“ | Einsatz in Kernbohrung | Einsatz in FRANK SP-Dichtung | Einbautiefe ca. |
|-------------------------|-----------------|------------------------|------------------------------|-----------------|
| | mm | Artikel-Bez. | | mm |
| bis 100 mm | 2 - 25 | SG-Aussen | SG-Innen | 60 |
| bis 200 mm | | | | |
| bis 300 mm | | | | |
| bis 400 mm | | | | |
| bis 500 mm | | | | |

Weitere Größen auf Anfrage



Löser
für den Wiederausbau
der SP-Dichtung

Nennweite DN

32 - 500

Diamant-Bohrkrone für Beton- oder SB Rohre, Stzg. etc.



verfügbare
Aufnahmen:
1/4 Zoll
3-Loch

| Kernbohrung | Typ-Bez. | Nutzlänge | Kernbohrung | Typ-Bez. | Nutzlänge |
|-------------|------------|-----------|----------------------------|------------|-----------|
| mm | Artikelnr. | mm | mm | Artikelnr. | mm |
| 80 | BK-B 80 | 350 | 240 | BK-B 240 | 350 |
| 100 | BK-B 100 | | 250 | BK-B 250 | |
| 130 | BK-B 130 | | 300 | BK-B 300 | |
| 150 | BK-B 150 | | 365 | BK-B 365 | |
| 165 | BK-B 165 | | 450 | BK-B 450 | |
| 200 | BK-B 200 | | 550 | BK-B 550 | |
| 210 | BK-B 210 | | weitere Größen auf Anfrage | | |

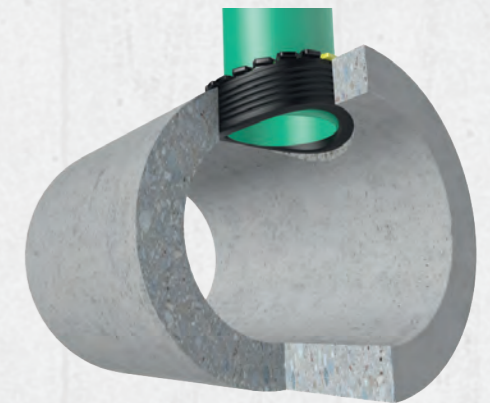
XORELLA-FRANK SchlagPress-Muffe

Mit der neuen SchlagPress-Muffe lassen sich nahezu alle Zulaufrohre an Betonrohre DN 400 - DN 1000 oder Schächte äußerst platzsparend schnell und sicher anschließen.

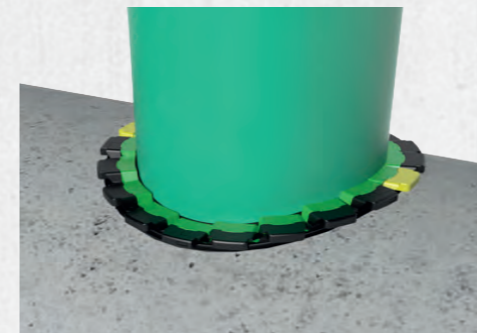


Neu ist, dass die SchlagPressMuffe direkt in der Bohrleitung des Hauptrohres integriert ist und die Zulaufrohre / Bögen sich dadurch ohne Platzverlust zugsicher einbinden lassen.

- platzsparend
- 6° auswinkelbar
- auszugessichert
- kein Spezialwerkzeug
- kein Gleitfett
- MFPA geprüft



Die SchlagPressMuffe ist in **allen** Einbausituationen **zylindrisch** eingepasst und verhindert dadurch ein „Herausdriften“ des Zulaufrohres. Sie nimmt hohe Scherkräfte auf.



Die SchlagPressMuffe besteht aus einer doppelagigen, radiusgeformten, hohlzylindrischen Dichtmanschette aus EPDM und einem über Parallelverschiebung vergrößerbaren Ringspalt-Verpress-System aus Polyamid.

Das System ist in der Lage sich an die unterschiedlichen Radien von Betonrohren anzupassen. (DN 400 - DN 1000)

Für die Montage ist lediglich ein Hammer erforderlich.

| SchlagPressMuffe | | | | | | | |
|------------------|----------|------------------------|-------------|-------------|----------------------------|------------|------------|
| Nennweite DN | Typ-Bez. | Zulaufrohr Ø Aussen | Kernbohrung | Einbautiefe | Ø Aussen Rohr / Schacht | Verpackung | Preis |
| | | | | | | Karton | |
| 150 | SPM 150 | 160 | 200 | 60 | 400 bis 1000 | 12 | Euro/Stück |

Tol. +2/-2 mm Tol. +2/-1 mm
> Toleranzen verstehen sich und/oder! <

XORELLA-FRANK AG
Hardstrasse 41
CH-5430 Wettingen
T +41 56 438 08 40
info@xorella-frank.ch
www.xorella-frank.ch